



GASPYKNOMETER

BELPYCNO L

BELPYCNO L ist ein vollautomatisches Gaspyknometer zur Bestimmung des Volumens und der Reindichte von Pulvern, Granulaten, porösen Materialien, Mischungen, Pasten und Flüssigkeiten. Die Kombination aus einer internen Temperaturregelung und einem Absolutdruckaufnehmer kompensiert Einflüsse von Umgebungstemperatur und Druckschwankungen.

Das Gaspyknometer ersetzt die klassische Methode der Flüssigkeitsverdrängung, bei der ein Sondengas wie Helium verwendet wird, das selbst kleinste Poren mit einem Durchmesser von weniger als einem Nanometer erreichen kann. Dadurch kann die Dichte von Pulvern und porösen Materialien genau bestimmt werden.

Das BELPYCNO L Pyknometer kann entweder eigenständiges oder durch Anschluss an einen Computer betrieben werden. Die bereits im Lieferumfang enthaltene Software ist einfach zu bedienen und bietet volle Kontrolle und eine breite Palette von Funktionen, von der Programmierung am Computer bis hin zum Bericht und zur Speicherung der Analysedaten und Ergebnisse. Zusätzlich werden das berechnete Volumen und die Dichte für jeden Messschritt in-situ angezeigt.

GASPYKNOMETER BELPYCNO L

- | Eingebauter linearisierter Absolutdruckwandler
- | Probenzelle und Referenzvolumen sind von der Elektronik getrennt
- | Eingebautes präzises ATC (Automatische Temperaturregelung)
- | Kurze Messdauer und schnelle Systemstabilisierung
- | Unübertroffene Reproduzierbarkeit der Dichte-Ergebnisse



GASPYKNOMETER BELPYCNO L

PRÄZISE DICHTEBESTIMMUNG FÜR ZAHLREICHE ANWENDUNGEN

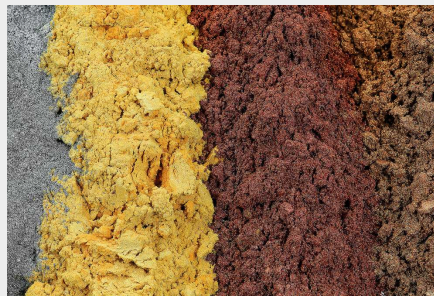
Das Pyknometer BELPYCNO L ist mit bis zu 3 Referenzvolumen (20, 40 and 60 cm³) ausgestattet, um in Kombination mit der gewählten Probenkammer (4, 20, 40, 60, 112 and 150 cm³) die beste Leistung zu erzielen. Unabhängig von der Umgebungstemperatur- und Druckschwankungen ermöglicht der BELPYCNO L Dichtemessungen, die nicht durch zeitaufwendige Kalibrierungen eingeschränkt sind.

Einmal kalibriert, können Sie bedenkenlos messen. Durch die Gasbeladung von der Referenzkammer (hoher Druck) in die Probenkammer (niedriger Druck), unterstützt durch programmierbare Ablaufbegrenzung und einfache Verwendung von Papierfiltern, ist ein Kontaminationsrisiko ausgeschlossen. Der variable Beladungsdruck ermöglicht die Analyse von Schäumen und kompressiblen Proben.

Die Dichtebestimmung des BELPYCNO L ist für eine Vielzahl von Anwendungen einsetzbar: Pulver, Holz, Baustoffe, Katalysatoren, Flüssigkeiten und Pasten, Aktivkohle, Lebensmittel, Pharmazeutika, ... und viele mehr!



Holzspäne



Pulver



Keramik

Besuchen Sie unsere Applikationsdatenbank, um die beste Lösung für Ihre Anforderungen an die Partikelcharakterisierung zu finden

GASPYKNOMETER BELPYCNO L

TECHNISCHE DATEN

Referenzkammervolumen	Ca. 20 cm ³ , 40 cm ³ und 60 cm ³
Probenraumvolumen	Approx. 4 cm ³ , 20 cm ³ , 40 cm ³ , 60 cm ³ , 112 cm ³ and 150 cm ³
Sondengas	Helium (andere Inertgase möglich)
Steuerung	Integrierter Mikroprozessor
Tastatur	Alphanumerische Folie
Display	4-zeiliges LCD-Display mit 40 Zeichen und Hintergrundbeleuchtung
Probenvorbehandlung	Durchfluss, programmierbare Spülzyklen optional mit Vakuumvorbereitung
Temperatur	14° C bis 40° C (optional 60° C mit externem Ofen) Auflösung: ± 0,01° C
Drucksensor	0,001 kPa Anzeigeauflösung
AD-Wandler	19 Bit
Genauigkeit	0,01 %F.S + 0,02%R
Reproduzierbarkeit	0,02 %F.S
Vakuumschluss	KF-10
Schnittstellen	2 x seriell (ext. Waage, PC-Datentransfer) 1x parallel (Drucker)
Sensor (optional)	Luftfeuchte

www.microtrac.de/belpycno-l