

# 多検体金属分散度測定装置 BELMETAL 3

パルス法による金属分散度測定

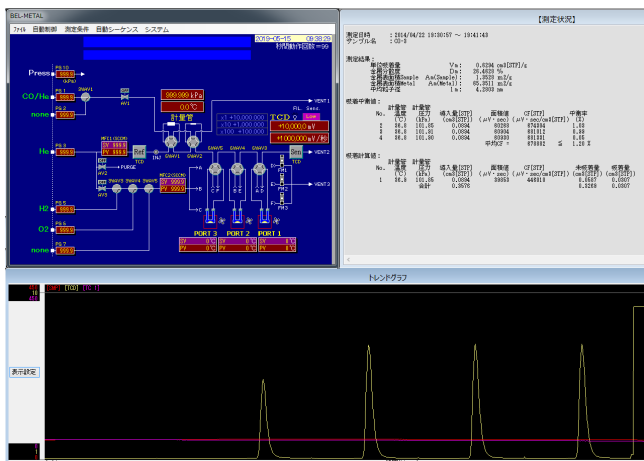
効率的な3検体連続自動測定

急速冷却による測定時間の短縮

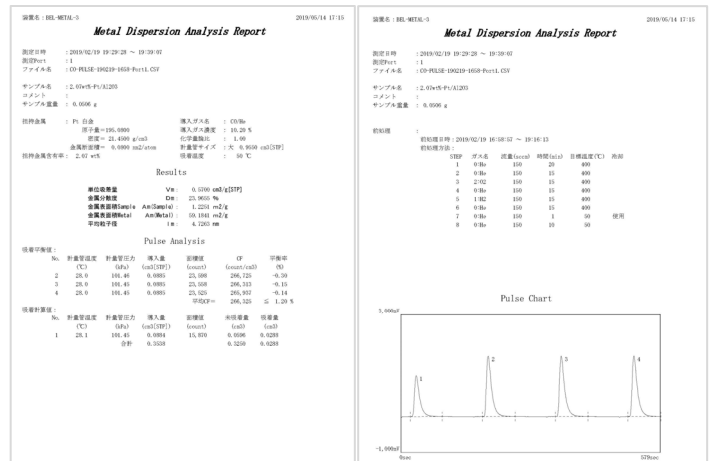
白金やパラジウムなどの世界的に希少な貴金属の需要の高まりを受け、貴金属の効率的な利用はますます重要になっています。BELMETAL 3は測定ポートを3つ備え、前処理を同時に行うことで効率的な金属分散度測定を実現しました。測定は全自動で行いますので誰にでも簡単に操作でき、実験者のスキルに左右されることなく、再現性のよいデータを得ることができます。また、測定結果は自動的にレポート形式で出力されますので、複雑な計算を行う必要はありません。



## ■測定画面 Software



## ■データ出力例 Measurement Sheet



## ■ 特長 Features

### ● 多検体連続測定による効率的な測定

BELMETAL 3 では時間のかかる前処理を3検体同時に行い、効率的な連続測定を実現しました。  
また各ポートには専用の電気炉を備え、個別に温調することでポート間誤差の無い、安定した測定を行うことができます。

### ● 自動開放型強制空冷電気炉による測定時間の短縮

電気炉は自動開放型強制空冷式を採用し、温度ムラのない正確な温度制御と測定時間の短縮を両立しました。  
前処理温度から測定温度への降温(400→50℃)は約 30 分で完了し、迅速な測定が可能です。

### ● 充実した安全機構

金属分散度測定や OSC 測定では、高濃度の水素や酸素、一酸化炭素などの危険性ガスを使用します。  
BELMETAL 3 ではガス検知器接続や過昇温防止、試料管の破損によるリークにも対策を行っており、  
研究者の安全を守ります。

## ■ 仕様 Specifications

型式	BELMETAL 3	
測定原理	常圧流通式	
検出器	半拡散型4素子熱伝導度検出器(TCD)	
測定/前処理ポート	3ポート	
ガスポート	キャリアー	1
	前処理	3
	パルス	2
パルスループ	1 OP: 2	
計量管容量	0.3 ~ 1.0cc	
測定ポート	温度制御範囲	RT~800℃ (OP: RT~1200℃、-20℃~RT)
	昇温速度	70℃/min[50~500℃]、30℃/min[500~800℃]
	急速冷却	30min[400→50℃]
外形寸法・質量	600(W)×700(D)×720(H)mm 106Kg	
コンピューター	OS: Windows 10 CPU・チップセット: Intel 製 シリアルポート: 1 個 ディスプレイ: 解像度が 1024×768 ドット以上表示可能なもの	
ユーティリティ	ガス	キャリアー/前処理/パルス: 0.1±0.02MPa (Gauge) 1/8Swagelok 接続 バルブ駆動用ガス : 0.45-0.55MPa (Gauge) 1/8Swagelok 接続
	電源	AC100-120V/1500W

※掲載されている製品の仕様・外観は予告なしに変更する事があります。予めご了承ください。

※カタログ記載の製品(貨物・役務)は、輸出国・用途などによっては「外国為替および外国貿易法(外為法)」による輸出規制品等に該当する場合があります。  
規制品に該当する製品(貨物・役務)の輸出に関しては、日本政府の審査を受けて許可・承認等を得る必要があります。

## マイクロトラック・ベル株式会社

〒559-0031 大阪市住之江区南港東8丁目2番52号 TEL: 06-6655-0360 (代表)

<https://www.microtrac.com>

E-mail: sales-all@microtrac-bel.com

■東京営業所 ..... TEL:03-6457-6707 FAX:03-5155-2424

■名古屋営業所 ..... TEL:052-228-0792 FAX:052-228-9586

■大阪営業所 ..... TEL:06-6655-0362 FAX:06-4703-8901

■東京アプリケーション ラボ ..... TEL:03-6457-6707 FAX:03-5155-2424

■大阪アプリケーション ラボ ..... TEL:06-6655-0362 FAX:06-4703-8901

part of **VERDER**  
scientific

● 代理店・特約店

